

Základní informace

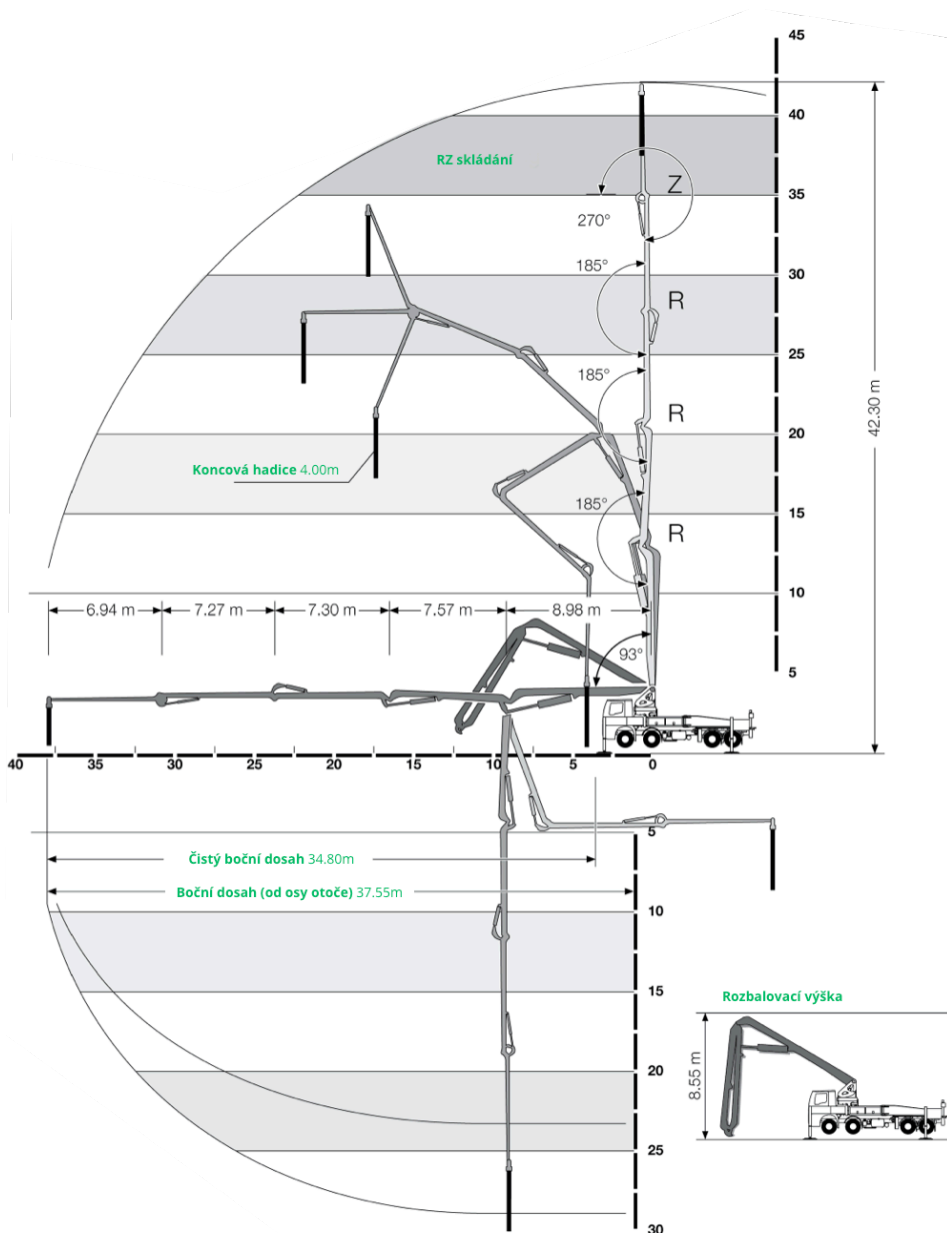
- **5-ti ramenný výložník** se svou konstrukcí sklápění jednotlivých ramen a většími úhly kloubů umožňuje vysokou flexibilitu
- **pneumatický uzávěr koncové hadice** zabraňuje vypadávání betonu z potrubí po zastavení čerpání

Čerpadlo: **SCHWING**

Podvozek: **Mercedes**



Pracovní rozsah



Technické parametry

| | |
|----------------------------|-----------------------|
| Výškový dosah | 42,3 m |
| Boční dosah (od osy otoče) | 37,6 m |
| Rozbalovací výška | 8,6 m |
| Počet sekcí | 5 |
| Typ skládání | RZ |
| Maximální výkon | 160 m ³ /h |
| Rozměry vozidla | |
| Délka vozidla | 12,0 m |
| Šířka vozidla | 2,6 m |
| Výška vozidla | 4 m |
| Hmotnost vozidla | 35 t |
| Patkování | |
| Přední - výsuvné - šířka | 8,0 m |
| Zadní - výklopné - šířka | 8,3 m |
| Zátěžová síla přední patky | 240 kN/m ² |
| Zátěžová síla zadní patky | 240 kN/m ² |

